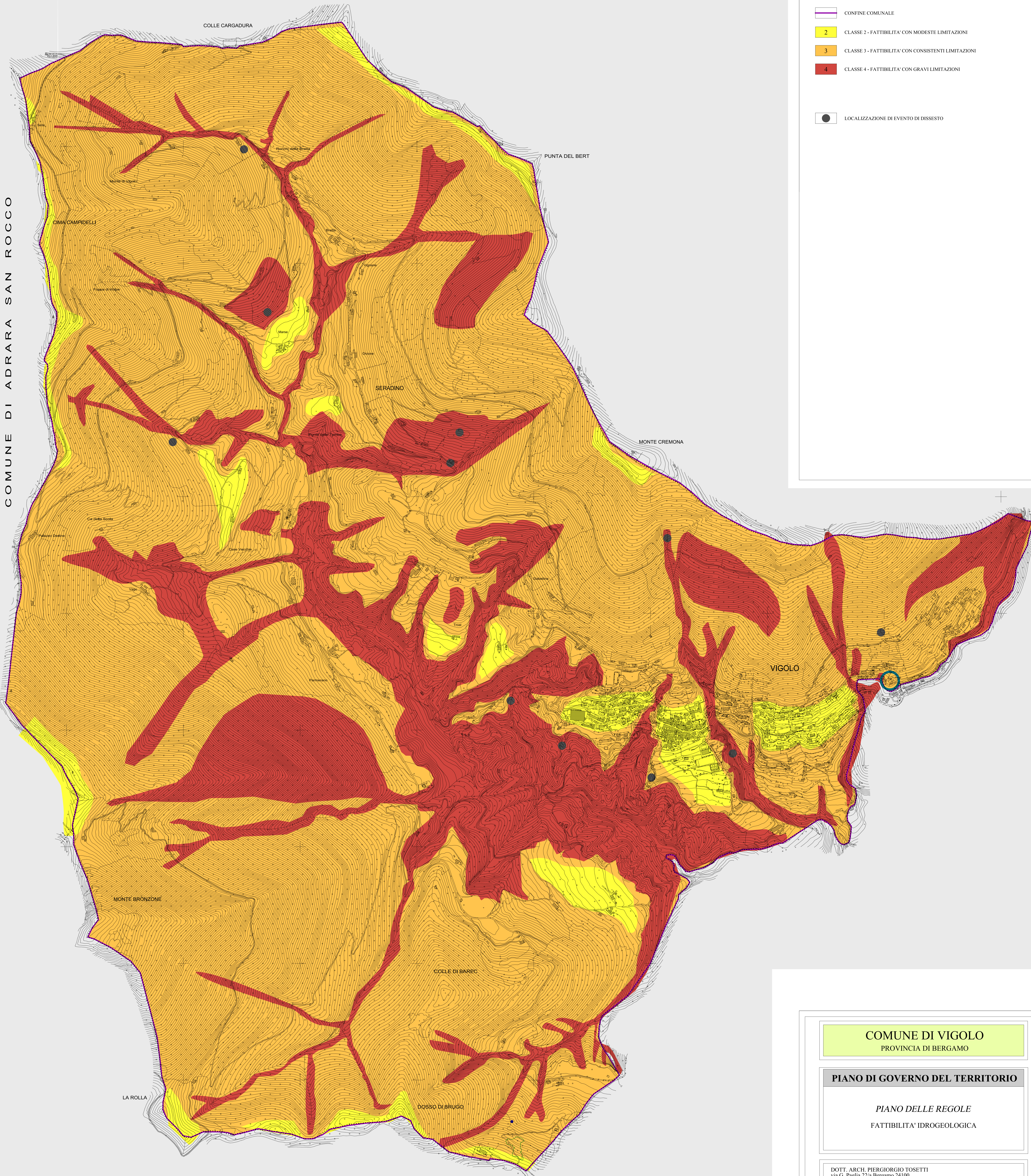


COMUNE DI FONTENO

COMUNE DI ADRA SAN ROCCO



LEGENDA

- CONFINE COMUNALE
- 2 CLASSE 2 - FATTIBILITA' CON MODESTE LIMITAZIONI
- 3 CLASSE 3 - FATTIBILITA' CON CONSISTENTI LIMITAZIONI
- 4 CLASSE 4 - FATTIBILITA' CON GRAVI LIMITAZIONI
- LOCALIZZAZIONE DI EVENTO DI DISSESTO

COMUNE DI VIGOLO
PROVINCIA DI BERGAMO

PIANO DI GOVERNO DEL TERRITORIO

PIANO DELLE REGOLE
FATTIBILITA' IDROGEOLOGICA

DOTT. ARCH. PIERGIORGIO TOSETTI
via G. Paglia 22/a Bergamo 24100
tel/fax 035/220260

COLLABORATORI:
Dott. Arch. Vittorio Pagetti
Dott. Arch. Maurizio Mancini
Dott. Arch. Matteo Rota
Dott. Urb. Elisabetta Crippa

adottato dal C.C. con delibera N° 7 del 27.04.2010
approvato dal C.C. con delibera N° 15 del 07.11.2010

IL SINDACO

IL SEGRETARIO

data: APRILE 2010 aggiornamenti: NOVEMBRE 2010

SCALA 1:5000 TAV. 6