

Legenda

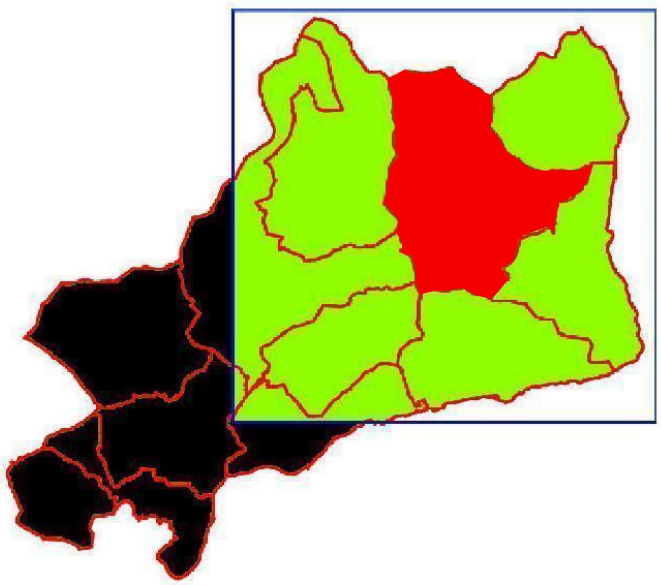
(situazione tratta da ortofoto aerea a luglio 2007)

- ← → limiti comunali
- ambiti urbanizzati
- verde di pregio
- verde urbano
- seminativi
- frutteti
- ulivieti
- vigneti
- colture ortoflorivaistiche
- aree sterili
- incolti
- prati
- nuove strade esistenti
- = = = nuove strade in progetto
- ambiti in trasformazione previsti dai PRG vigenti
- corsi d'acqua
- lago

tipologie forestali

(analisi tratta dal PIF a settembre 2003)

- querceti
- castagneti
- orno ostrinetti
- aghifoglie con prevalenza di peccete
- formazioni antropogene con prevalenza di robinieti
- altre latifoglie



COMUNE DI VIGOLO

PROVINCIA DI BERGAMO

PIANO DI GOVERNO DEL TERRITORIO

DOCUMENTO DI PIANO

USO DEL SUOLO

FONTE:
COMUNITA' MONTANA MONTE BRONZONE E DEL BASSO SEBINO

DOTT. ARCH. PIERGIORGIO TOSETTI
via G. Paglia 22/a Bergamo 24100
tel/fax 035/220260

COLLABORATORI:
Dott. Arch. Vittorio Pagetti
Dott. Arch. Maurizio Manenti
Dott. Arch. Matteo Rota
Dott. Urb. Elisabetta Crippa

adottato dal C.C. con delibera N° 7 del 27.04.2010
approvato dal C.C. con delibera N° 15 del 07.11.2010

IL SINDACO

IL SEGRETARIO

data: APRILE 2010 aggiornamenti: NOVEMBRE 2010

SCALA 1:10000 TAV. 4