

COMUNE DI VIGOLO

Provincia di Bergamo

OGGETTO : Progetto Esecutivo
Adeguamento e messa in sicurezza
edificio comunale "Rifugio Gombo Alto"

COMMITTENTE : Amministrazione Comunale

TECNICO : Dott. Ing. GianPaolo Valtulini

ESTRATTI

Data : settembre 2020

Scala : VARIE

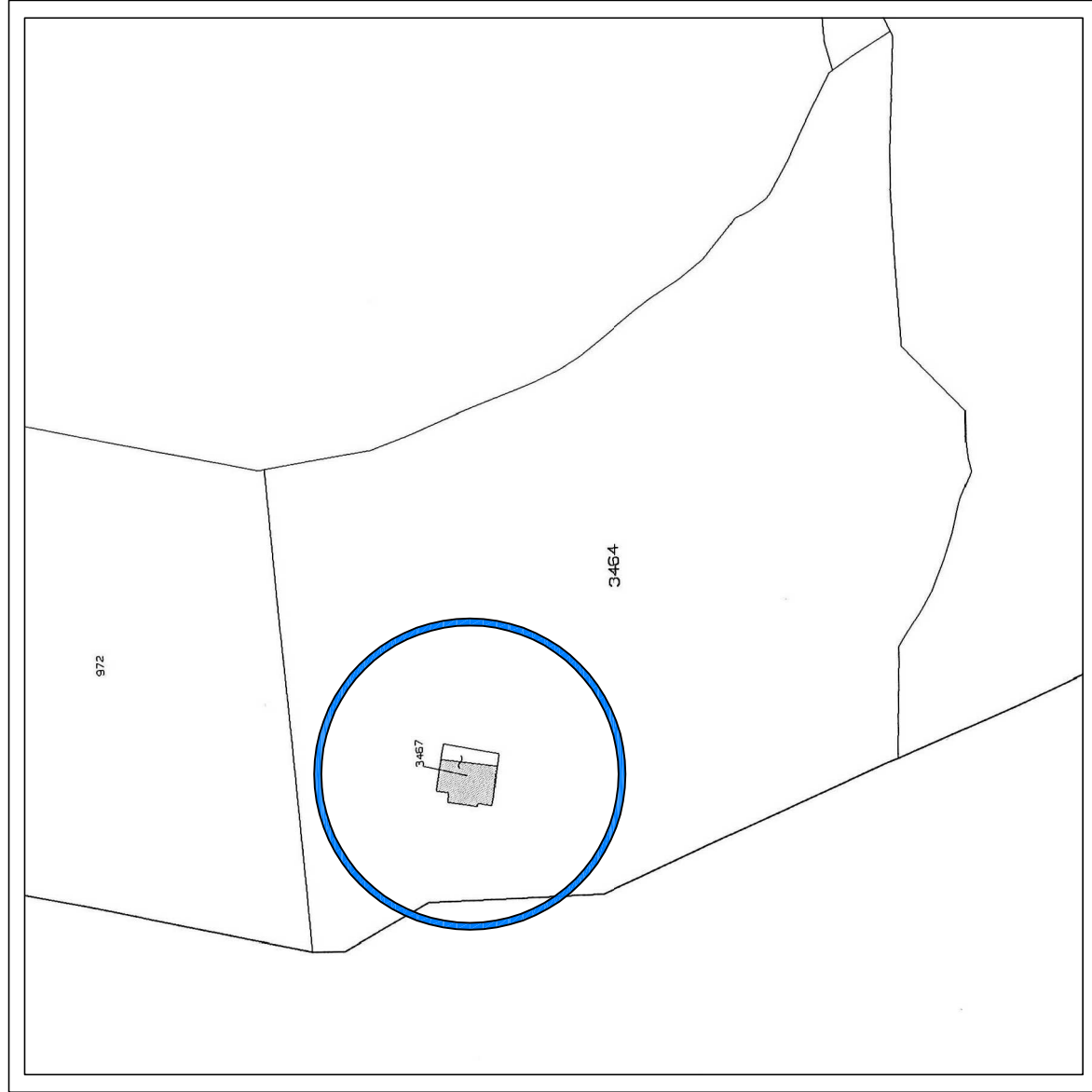
IL PROGETTISTA

T a v o l a

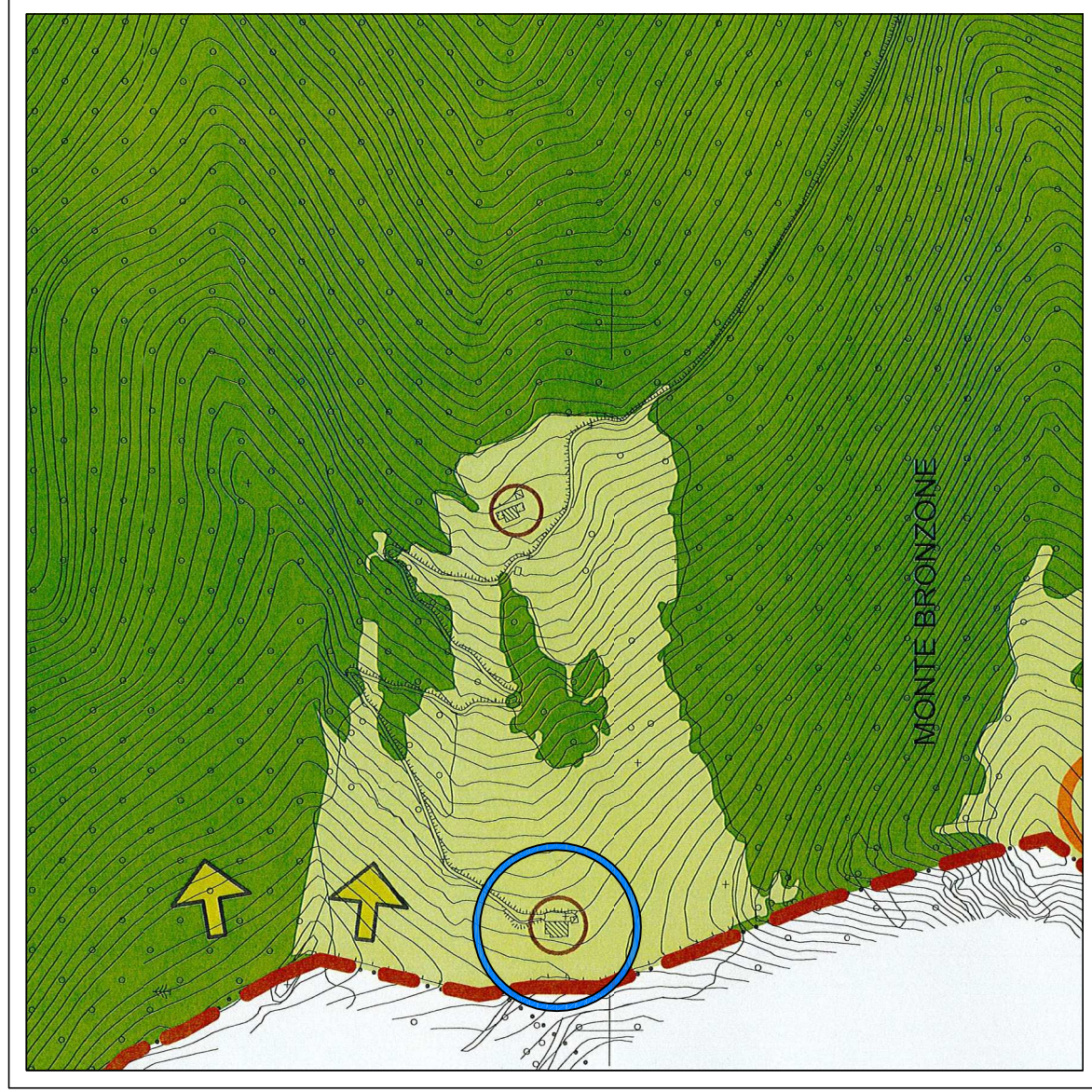
1

SPAZIO PER PROTOCOLLO

ESTRATTO MAPPA Scala 1:2000



ESTRATTO PGT Scala 1:5000



AEROFOTOGRAMMETRIA Scala 1:2000

